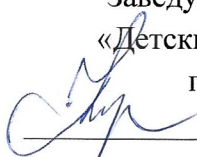


**Муниципальное бюджетное дошкольное образовательное
учреждение «Детский сад «Сказка» г. Вуктыл**

СОГЛАСОВАН:

и.о.начальника Управления
образования администрации
городского
округа «Вуктыл
_____ М.Л.Гончарова
2024 года

УТВЕРЖДЕН:

Заведующий МБДОУ
«Детский сад «Сказка»
г. Вуктыл
 _____ О.И.Кучугулова

« 26 » _ноября_ 2024 года

ПАСПОРТ

дорожной безопасности образовательной организации

Муниципального бюджетного дошкольного образовательного

учреждения «Детский сад «Сказка» г.Вуктыл

(наименование образовательного учреждения)

Общие сведения

Муниципальное бюджетное дошкольное образовательное учреждение
«Детский сад «Сказка» г.Вуктыл
(Наименование ОУ)

Тип ОУ дошкольное образовательное учреждение

Юридический адрес ОУ: 169570, Республика Коми, г.Вуктыл,
ул.Комсомольская, 11

Фактический адрес ОУ: 169570, Республика Коми, г.Вуктыл,
ул.Комсомольская, 11

Руководители ОУ:

Директор (заведующий) Кучугулова Ольга Ивановна 8(82146) 21162
(фамилия, имя, отчество) (телефон)

Ответственные работники

муниципального органа Старший
образования инспектор Лукьянович Надежда Михайловна
(должность) (фамилия, имя, отчество)
8(82146) 21728
(телефон)

Ответственные от
Госавтоинспекции

Государственный инспектор БДД
Отделения ГИБДД
(должность) (фамилия, имя, отчество)

(телефон)

Ответственные работники

за мероприятия по профилактике
детского травматизма старший воспитатель Колупаева Е.А.
(должность) (фамилия, имя, отчество)
(телефон)

Руководитель или ответственный
работник дорожно-эксплуатационной
организации, осуществляющей
содержание УДС*

(фамилия, имя, отчество)

(телефон)

* Дорожно-эксплуатационные организации, осуществляющие содержание УДС, несут ответственность в соответствии с законодательством Российской Федерации (Федеральный закон «О безопасности дорожного движения» №196-ФЗ, КоАП, Гражданский кодекс).

Руководитель или ответственный
работник дорожно-эксплуатационной
организации, осуществляющей
содержание ТСОДД

_____ (фамилия, имя, отчество)

_____ (телефон)

Количество учащихся 172

Наличие уголка по БДД

имеется, в фойе первого этажа
(если имеется, указать место расположения)

Наличие класса по БДД

не имеется
(если имеется, указать место расположения)

Наличие автогородка (площадки) по БДД

не имеется

Наличие автобуса в ОО

не имеется

Владелец автобуса

не имеется
(ОУ, муниципальное образование и др.)

Режим работы МБДОУ «Детский сад
«Сказка» г. Вуктыл

с 07.00 до 19.00

Время занятий в ОУ:

1-ая половина дня: 8:45 – 11:05

2-ая половина дня: 15:45 – 16:15

дополнительные занятия: в рамках реализации Плана мероприятий по профилактике детского дорожно-транспортного травматизма

Телефоны оперативных служб:

2-30-20 – Единая диспетчерская служба


01- пожарно-спасательная служба

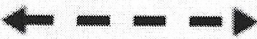
02- дежурная часть полиции города Вуктыла


03- скорая медицинская помощь


Содержание


1. План-схема МБДОУ «Детский сад «Сказка» г. Вуктыл.
 - 1.1. План – схема района расположения ОУ, пути движения транспортных средств и детей (воспитанников).
 - 1.2. Схема безопасного маршрута «Дом – Детский сад – Дом» МБДОУ «Детский сад «Сказка» г. Вуктыл.


 - движение воспитанников с родителями в (из) МБДОУ


 - въезд (выезд) спецтранспорта

 - место для разворота спецтранспорта

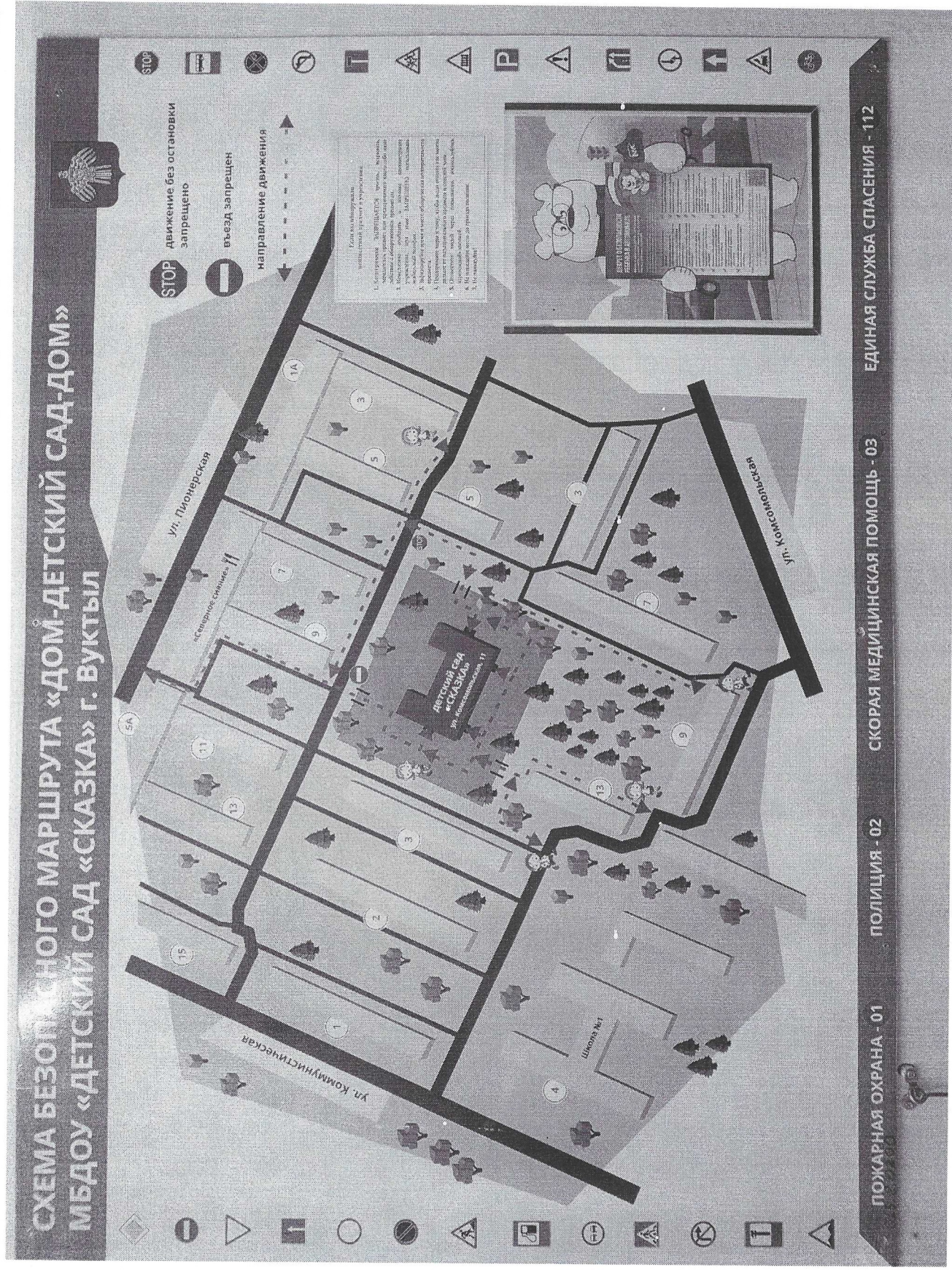
 - грунтовая пешеходная дорожка или обочина дороги

 - тротуар или асфальтовая пешеходная дорожка

 - пешеходный переход

 - знак въезд запрещен

План – схема района расположения МБДОУ «Детский сад «Сказка» г. Вуктыл, пути движения транспортных средств и детей (воспитанников)



Описание
плана-схемы района расположения
МБДОУ «Детский сад «Сказка» г. Вуктыл,
путей движения транспортных средств и детей (воспитанников)

1. Район расположения МБДОУ «Детский сад «Сказка» г. Вуктыл (далее - ОУ) определяется группой жилых домов, зданий и улично-дорожной сетью, центром которого являются непосредственно здание ОУ.

2. Территория, указанная в схеме, включает в себя:

- здание ОУ (указана граница ограждения зданий);
- жилые дома, в которых проживает большая часть воспитанников

ОУ;

- учреждения дошкольного образования, дополнительного образования и магазин, находящиеся в непосредственной близости;

- автомобильные дороги и тротуары;

3. На схеме обозначено:

- расположение жилых домов, зданий и сооружений;

- сеть автомобильных дорог;

- пути движения транспортных средств;

- пути движения воспитанников с родителями в/из Детского сада;

- пешеходные переходы;

- названия улиц и нумерация домов.

Схема необходима для общего представления о районе расположения ОУ. Для изучения безопасности движения детей на схеме обозначены пути движения воспитанников с родителями (законными представителями) к ОУ и обратно.

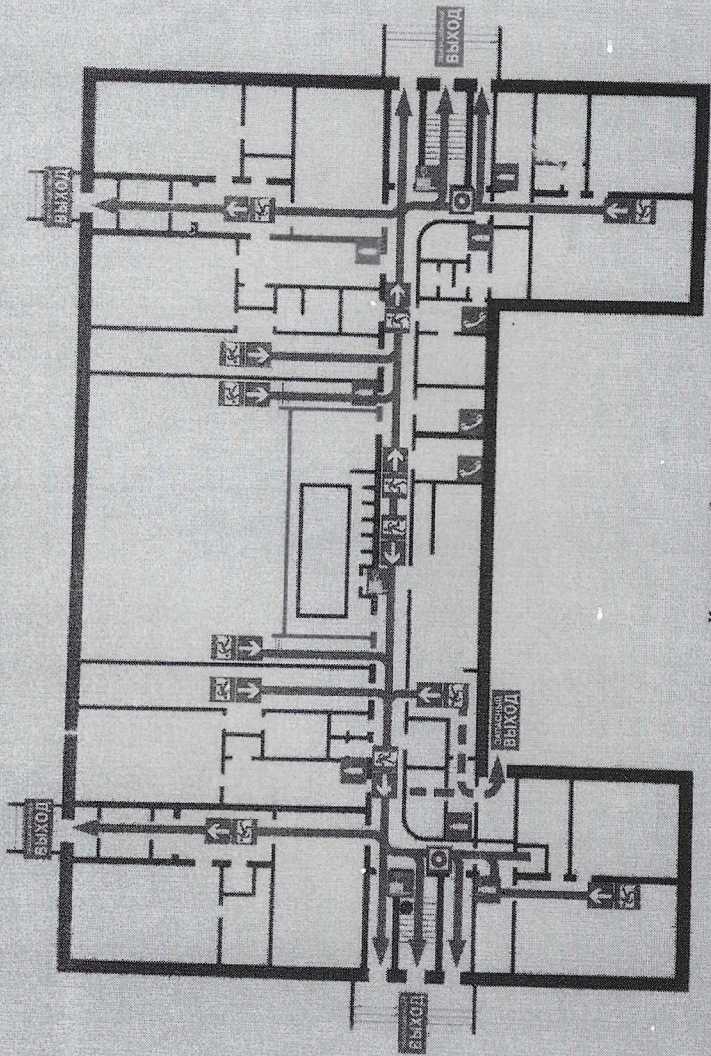
"СОГЛАСОВАНО"

С. В. Давыдов
2013 г.

ПЛАН ЭВАКУАЦИИ

МБДОУ "Сказка",
РК, г. Вуктыл, ул. Комсомольская, Д. 11
1 этаж

"УТВЕРЖДЕНО"
2013 г.



Действия при пожаре
Сохранять спокойствие!

- 1 Сообщить по телефону 010, 112. Адрес объекта - место возникновения пожара. Указать район.
- 2 Эвакуировать людей по указанным путям эвакуации.
- 3 По возможности оказать первую помощь пострадавшим.

Условные обозначения

- Пожарный крик
- Телефон
- Опасность поражения электрическим током
- Сигнальная кнопка (тревожная кнопка)
- Пожарный оповещатель
- Выход
- Направление к эвакуационному выходу
- Огнетушитель
- Путь к эвакуационному выходу
- Путь к специальному выходу
- Выход
- Аптечка первой медицинской помощи

Действия при аварии
Сохранять спокойствие!

- 1 Сообщить по телефону 010, 112. Адрес объекта - место возникновения аварии. Указать район.
- 2 Показывать людям путь к эвакуационному выходу.
- 3 Эвакуировать людей по указанным путям эвакуации.

Изготовление планов эвакуации по ГОСТ. Компания: "Бренд". Тел: 75-13-00. 8-912-865 36-00